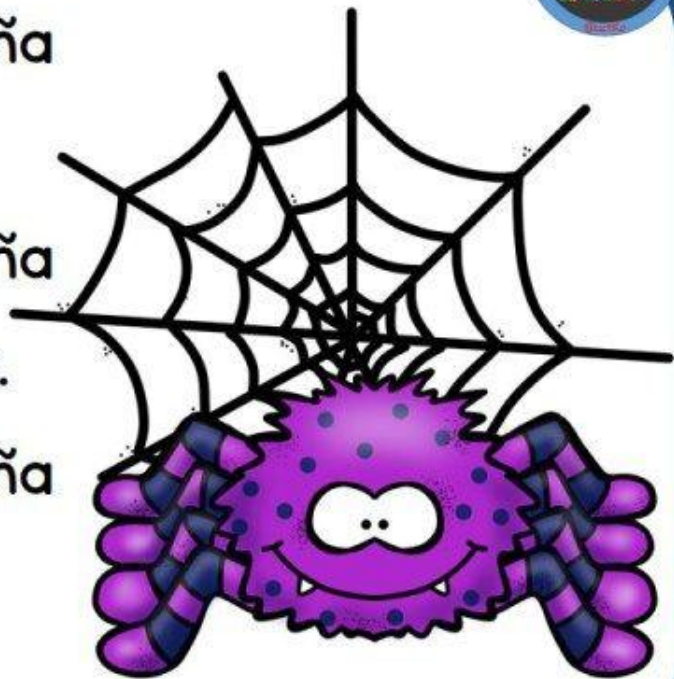


Ámbito: Comunicación Integral  
Núcleo: Lenguaje Verbal.  
Capacidad: Comprensión de textos  
Destreza: Fluidez verbal.  
Instrucción: Repite y memoriza.



La araña con maña  
amaña la laña.  
La araña con maña  
teje la telaraña.  
La araña con maña  
es una tacaña.



Imágenes  
Educativas.com

<http://www.imageneseducativas.com>

