



GUÍA DE MATEMÁTICA N° 14  
UNIDAD 2: “Figuras 2D y Figuras 3D”

NOMBRE	CURSO	3° A - B
	FECHA	/ / 20

**Capacidad:** Razonamiento Lógico. Resolución de Problemas. **OA 15 NIVEL 1**

**Destrezas:** Identificar, Representar, Construir.

Con ayuda de un adulto sigue las instrucciones para armar las siguientes redes de las figuras 3D en estudio.

**Instrucciones:**

1. Imprime esta guía y colorea a tu elección cada una de las redes de figuras 3D.
2. Luego con una tijera, recorta con cuidado el borde exterior de cada uno de los moldes de las redes de figuras 3D.
3. Haz dobleces en cada una de las líneas trazadas en la red de la figura para ensamblar las caras de cada una de las figuras 3D trabajadas.
4. Arma las formas tridimensionales, colocando pegamento en las pestañas ennegrecidas, para adherir los bordes de las caras entre sí.
5. Guarda tu trabajo en un lugar seguro.

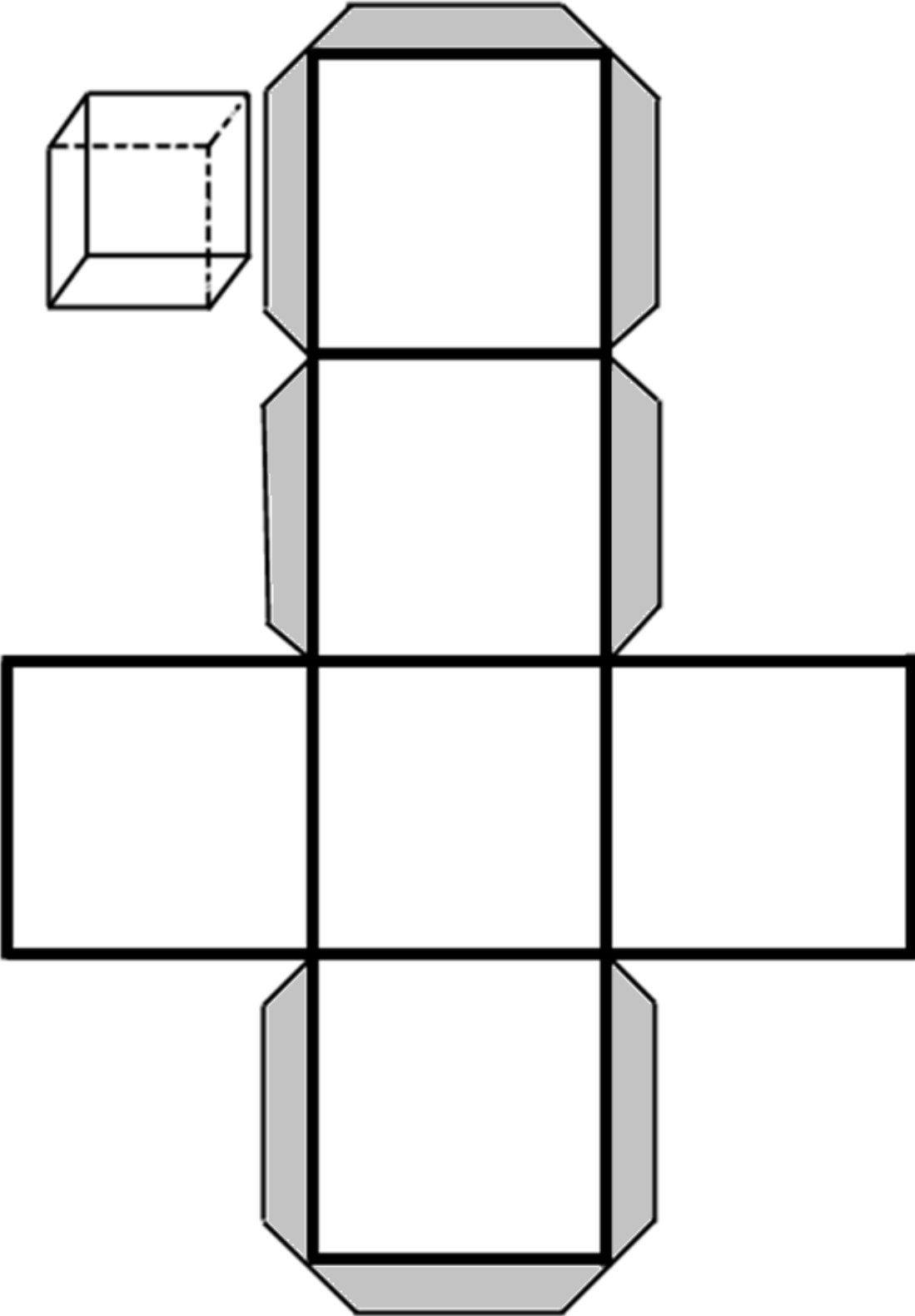
Finalmente, tu trabajo deberás exponerlo a la Profesora América durante la clase de Taller de Matemática, en donde deberás mencionar:

- EL nombre de la figura 3D
- El número de caras
- El número de aristas
- El número de vértices
- Y las figuras 2D que forman la figura 3D.

A continuación, se presentan las 5 figuras 3D a ensamblar.

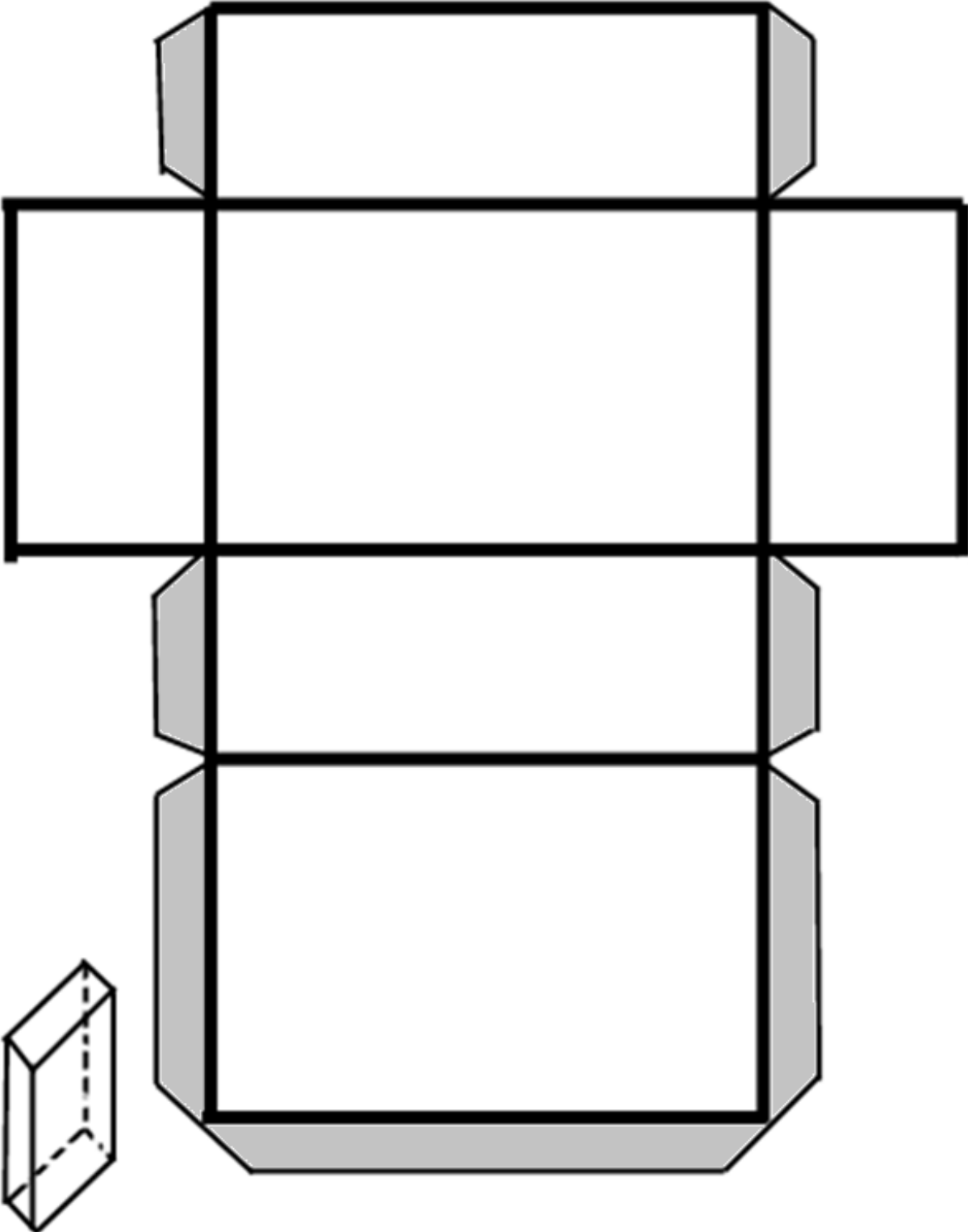


1. Red de un Cubo



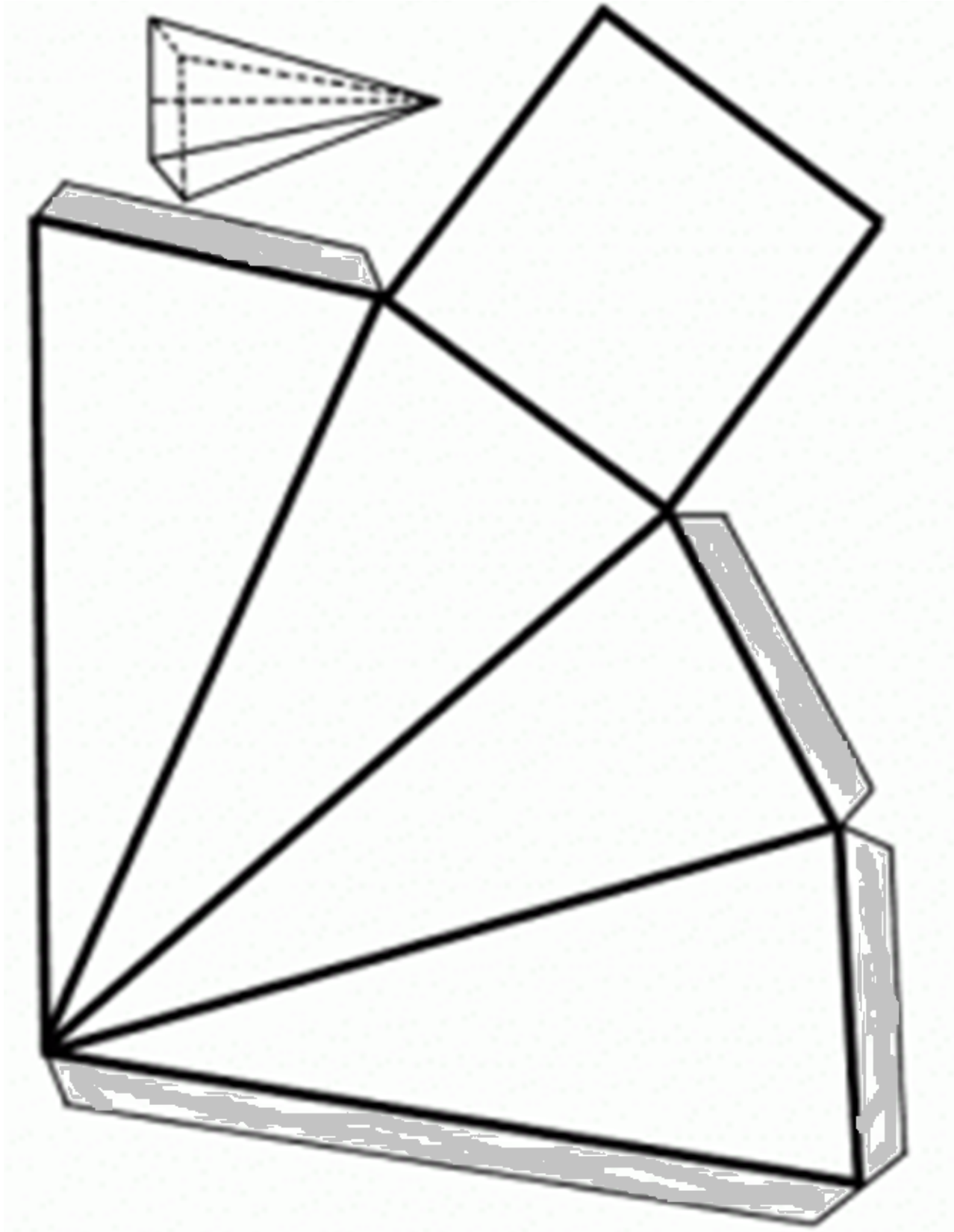


2. Red de un Prisma



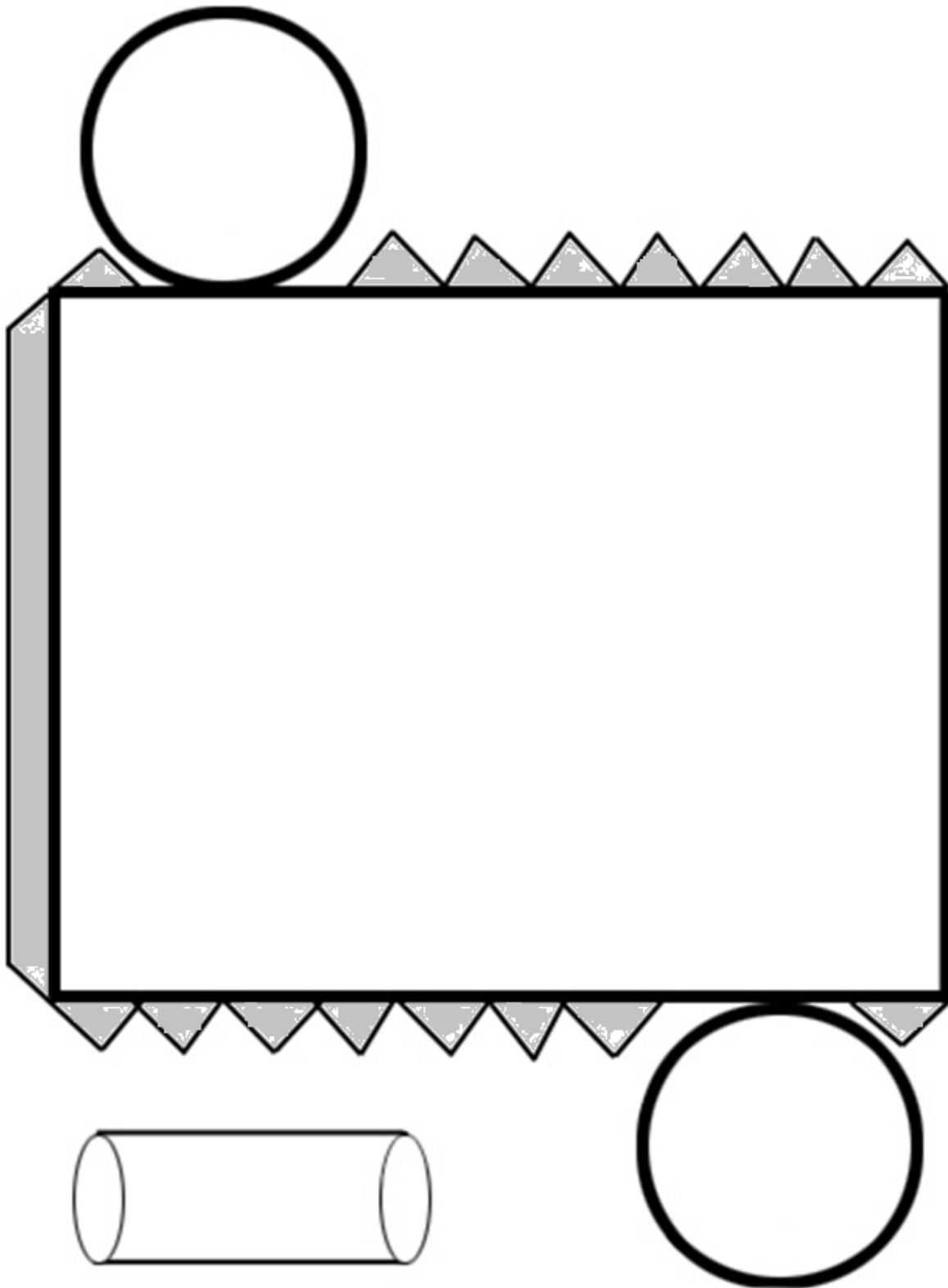


### 3. Red de una Pirámide





#### 4. Red de un Cilindro





5. Red de un Cono

