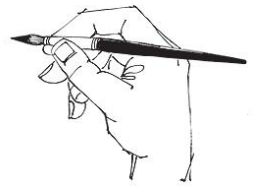




Departamento de Artes
Sunnyland School



GUIA DE TRABAJO N° 3 Artes Visuales
Profesor Patricio Díaz Ahumada

Nombre:
Curso: 2° medio A-B

UNIDAD: Problemáticas sociales y escultura
TEMA: Escultura y realidad social
PLAZO: 22 de septiembre de 2020
CAPACIDADES/HABILIDADES: Reflexionan, interpretar visualmente, expresar plásticamente.
RECURSOS:
- Escultura y realidad social (Power Point)

INSTRUCCIONES:

Observan las diapositivas del archivo Power Point sobre la escultura, definiciones, trabajos utilizando material reutilizado y esculturas relacionadas a la realidad social. A partir de aquello, buscan en su entorno materiales que puedan servir para crear una obra escultórica en base a material reutilizado (idealmente), con una temática elegida por el estudiante aludiendo a una problemática social (ejemplo: la contaminación, sequía, hambre, racismo, la salud, etc.)

Formato de entrega:

- Enviar al correo profepatodiazahumada@gmail.com
- Asunto: ESCULTURA + Nombre completo y curso
- Adjuntar: 3 fotografías (mínimo) donde se aprecie la escultura de diferentes lados (frente, costado, arriba, abajo, etc) + Explicación de la obra **con nombre de esta misma**. Las fotografías se sugieren sacar en un **ambiente con harta luz** donde se puedan apreciar los colores y formas sin problemas.

Evaluación: Formativa

Cualquier consulta al correo señalado, estaré atento a sus mensajes.

Pauta de evaluación

	Criterios	Puntaje ideal	Puntaje obtenido
1.-	Representa una problemática social a través de la escultura	10	
2.-	Utiliza material reutilizado según propuesta artística	8	
3.-	Expresa una explicación clara de la obra realizada	6	
4.-	Presenta limpieza en su trabajo (sin manchas ni rayas no intencionales)	4	
5.-	Utiliza formato de entrega solicitado (fotografía de la obra + explicación)	2	
	Total:	30	