

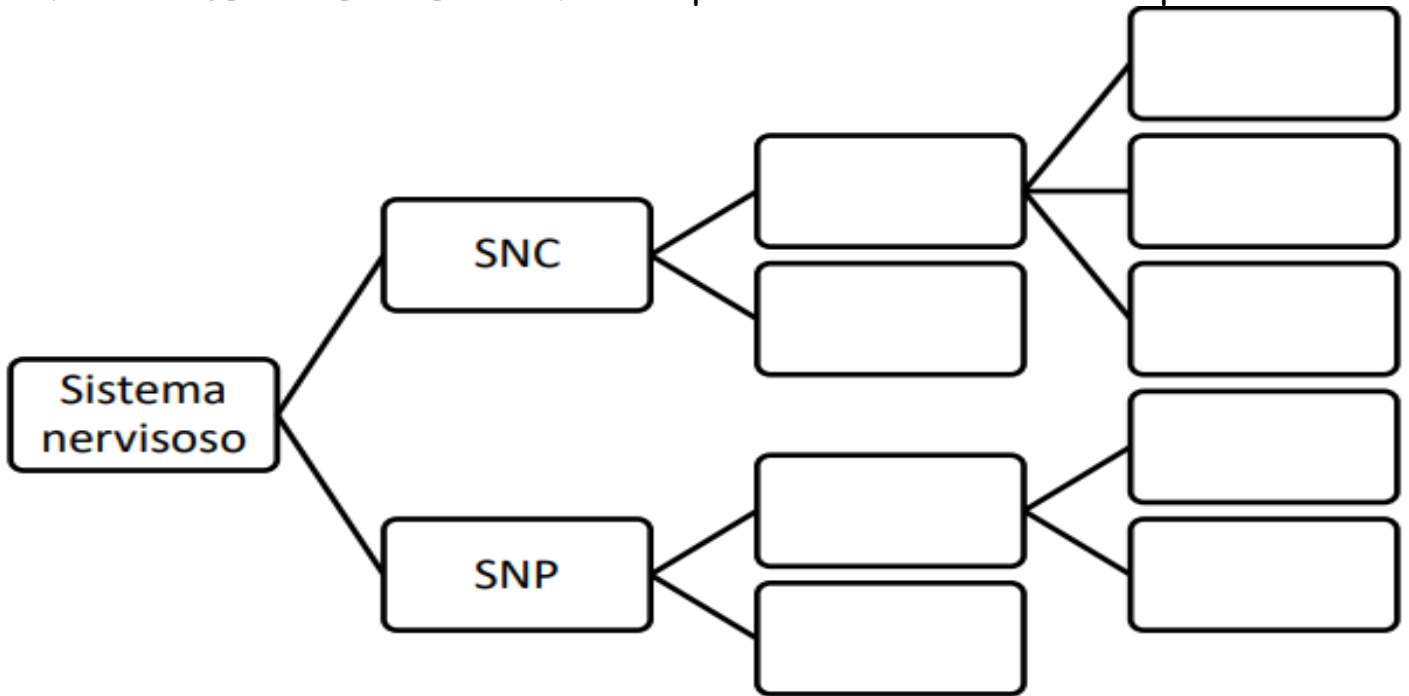
### EVALUACIÓN FORMATIVA 1 BIOLOGÍA SEGUNDO MEDIO A/B

Capacidad: Razonamiento lógico Destrezas: Analizar, identificar Contenido: Sistema nervioso

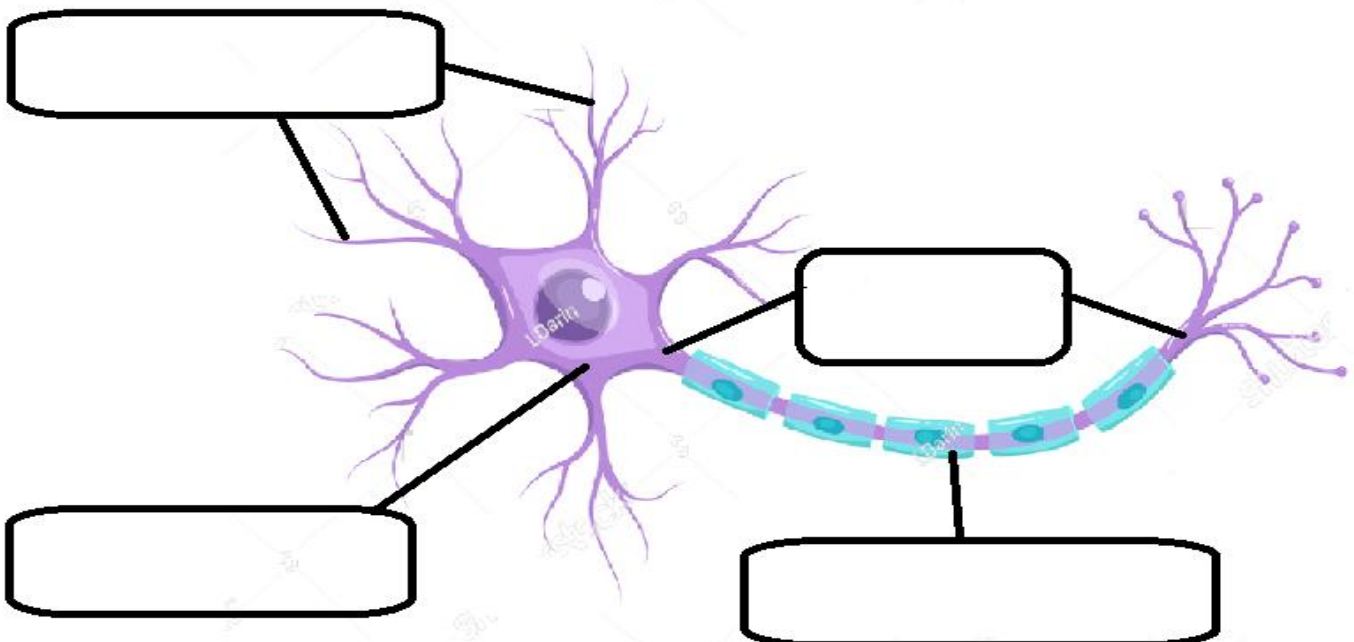
NOMBRE: \_\_\_\_\_ CURSO: \_\_\_\_\_

**PARA ESTA EVALUACIÓN DEBES AYUDARTE DEL MATERIAL QUE TE ENVIÉ Y DE LAS ACTIVIDADES QUE SE PLANTEÓ QUE HICIERAS. LEE TODA LA GUÍA ANTES DE COMPLETARLA**

**ITEM I: COMPLETA EL SIGUIENTE MAPA CON LOS CONCEPTOS QUE FALTAN SOBRE LA CLASIFICACIÓN DEL SISTEMA NERVIOSO. Cada respuesta correcta tiene el valor de 1 punto**



**ITEM II: COMPLETA EL SIGUIENTE DIBUJO CON LOS CONCEPTOS QUE FALTAN SOBRE LAS PARTES DE UNA NEURONA. Cada respuesta correcta tiene el valor de 1 punto**



**ITEM III: RELACIONA EL CONCEPTO CON LA DEFINICIÓN.** Cada respuesta correcta tiene el valor de 1 punto

COLUMNA A (CONCEPTO)	COLUMNA B (DEFINICIÓN)
1 NEURONA	_____ Parte de nuestro sistema nervioso que controla los latidos del corazón y los movimientos respiratorios
2 SINAPSIS	_____ Célula de nuestro sistema nervioso que ayuda a que las neuronas realicen sinapsis, además las protegen
3 NEUROGLIA	_____ Proceso que permite la comunicación entre dos neuronas
4 CEREBELO	_____ Mecanismo básico de acción frente a un estímulo como los golpes o el dolor
5 BULBO RAQUÍDEO	_____ Parte de nuestro sistema nervioso encargado del pensamiento racional y lógico
6 HEMISFERIO IZQUIERDO	_____ Célula de nuestro sistema nervioso encargada de la comunicación (sinapsis)
7 ARCO REFLEJO	_____ Parte de nuestro sistema nervioso que controla los movimientos coordinados y finos, mantener el equilibrio

**PARTE NO EVALUADA. MARCA CON UNA X**

- Sobre el material que se envió previo a esta evaluación, consideras que fue
  - Suficiente
  - Fue mucho
  - Fue muy poco
- La evaluación formativa, la encontraste
  - Realizable , me apoyé del material enviado y de las actividades que había allí
  - Difícil, no encontré ninguna respuesta en el material enviado

**ESTO LO DEBE COMPLETAR LA PROFESORA**

PUNTAJE REAL DE LA EVALUACIÓN	PUNTAJE OBTENIDO	EVALUACIÓN
20 PUNTOS		

Debes enviar esta evaluación al correo [profesorakatyvidela@gmail.com](mailto:profesorakatyvidela@gmail.com) como fecha máxima 22 de Mayo. Es importante que lo hagas en la fecha indicada, y si tienes problemas para hacer esta evaluación debes escribirme. Puedes imprimir esta guía y completarla con lápiz (con letra clara y legible), luego sacarle foto y mandármela al correo o escribir sobre la guía en tu computador y completarla en el mismo Word. De ambas manera sirve.

Espero que te encuentres bien junto a tu familia. Muchos cariños.